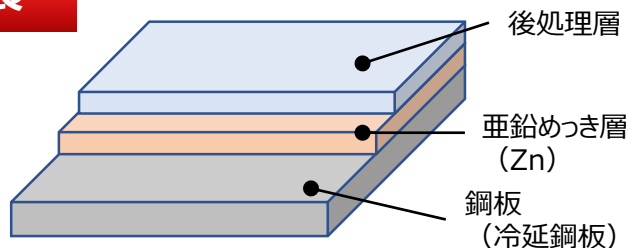


電気亜鉛めっき鋼板 製品名：はんだ用シルバートップ

※下記に示す特性の数値は参考値であり、特性値として保証するものではありません。

特長



図；はんだ用シルバートップ層構成

★図は片面のみ記載。
製品は両面にめっき、後処理層を付与

- ★はんだが付くめっき材料
- ★ウスカの発生を抑制
- ★シールド効果を発現
- ・極薄基材の提供が可能
(板厚min.150μm)

※製品板厚・幅、基材硬さなどの組合せで提供サイズが異なりますので都度ご相談

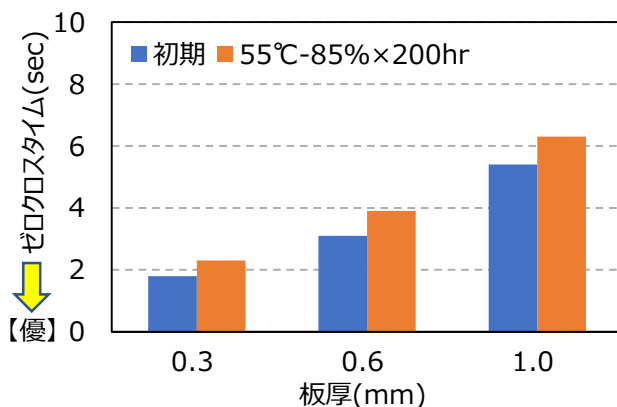
特性

【はんだ濡れ性】

< はんだ付け性評価条件 >

- 試験装置 ; ディップウェットングテスター-SWB-2
- はんだ ; Sn-3.0Ag-0.5Cu(千住金属工業製 M705)
- はんだ浴温 ; 245℃
- 浸漬速度-深さ-時間 ; 20mm/s-2.0mm-10s
- フラックス ; 活性タイプ(タムラ製作所製EC-19S-8)

★ 経時後も良好なはんだ濡れを確保

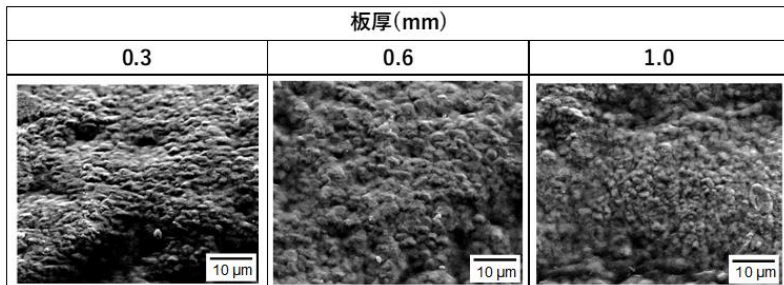


【耐ウスカ性】

< ウスカ評価条件 >

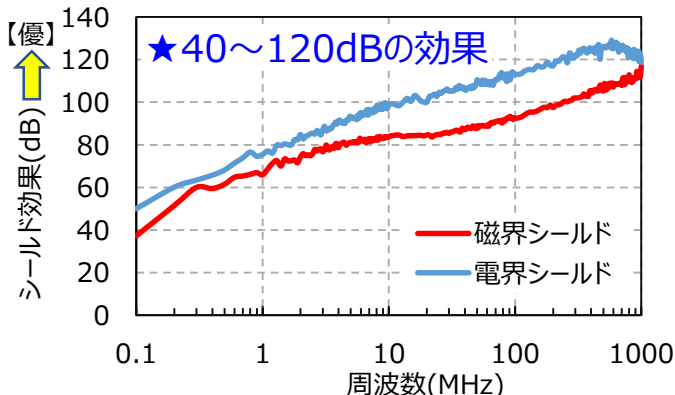
- 試験装置
 - ・恒温恒湿 ; 55°C-85%RH×2,000hr
 - ・サンプル形状 ; 90°曲げ加工
- 評価方法
 - ・谷部(内側)をSEM観察

★ ウスカの発生なし



【シールド性】★KEC法における板厚0.3mmの代表特性

0.1-1000MHz(磁界・電界シールド)



1-6GHz(電磁波シールド)

